



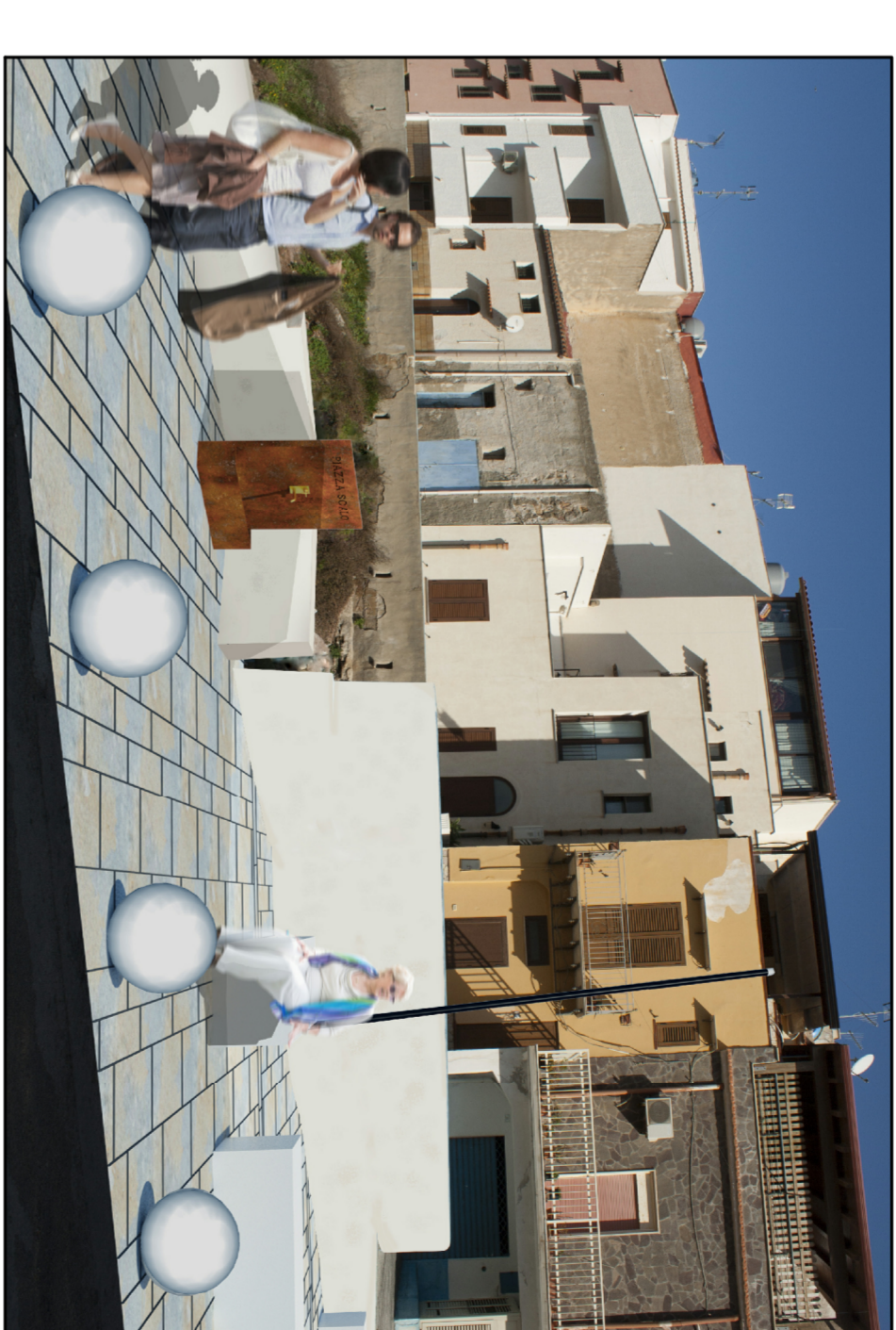
Visia 1



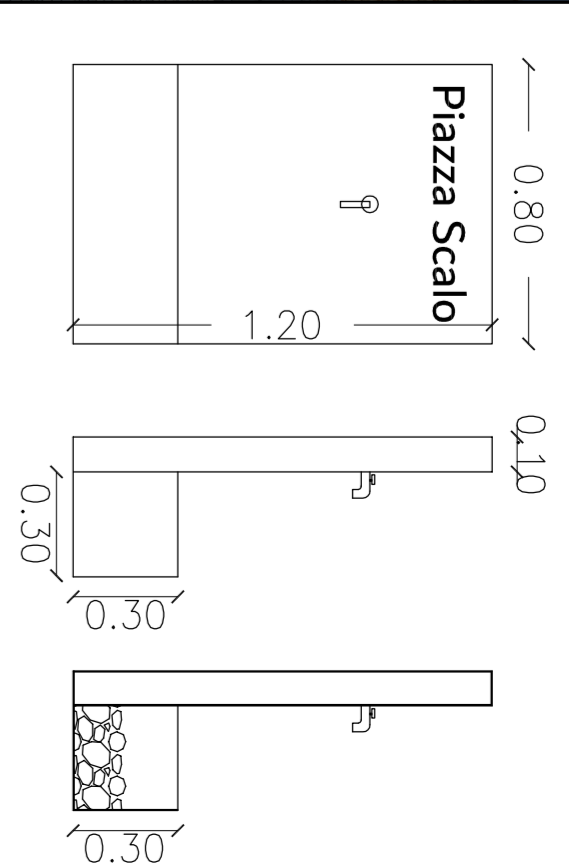
Visia 2



Visia 3



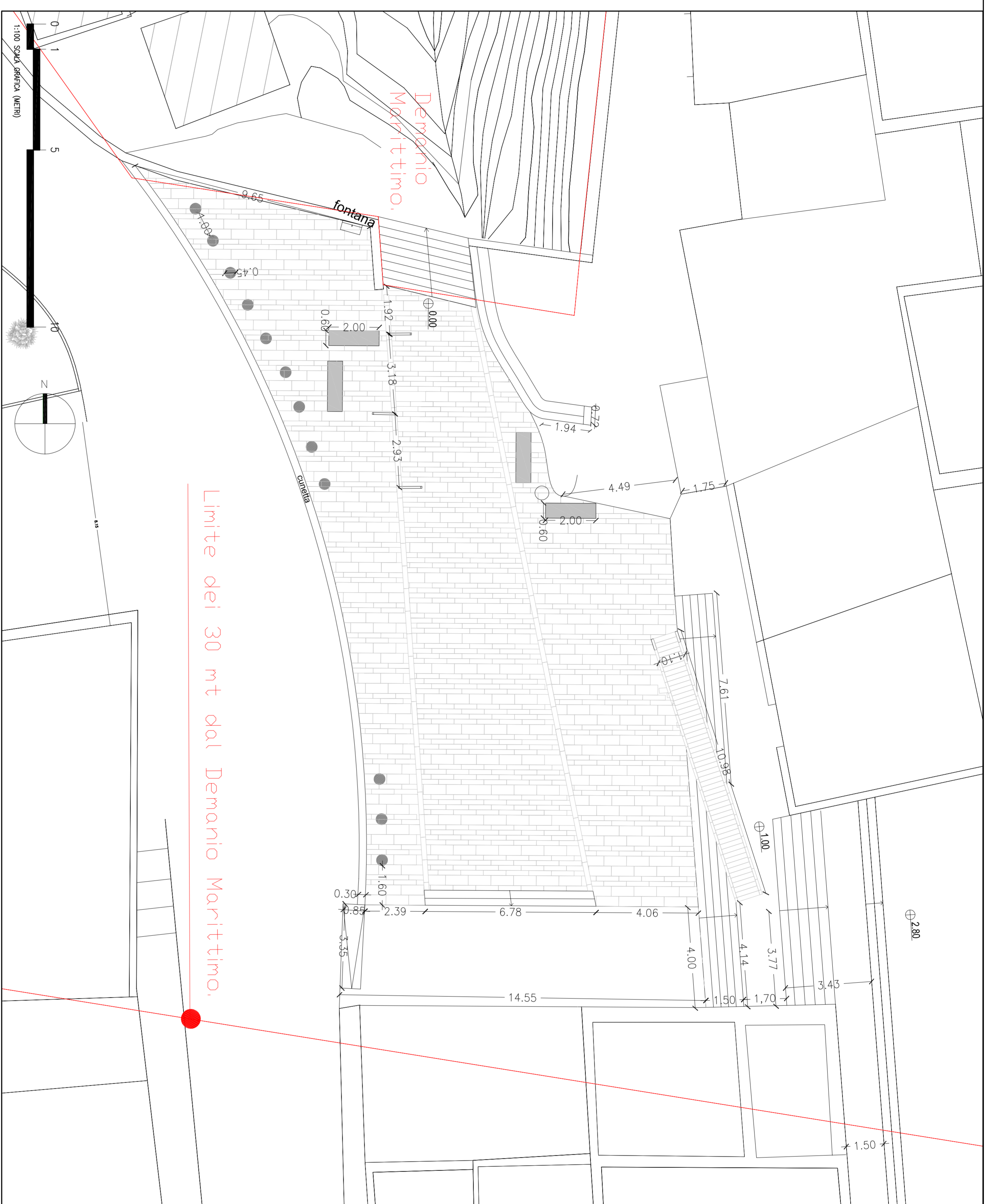
Visia 4



Particolare fontana coröhn



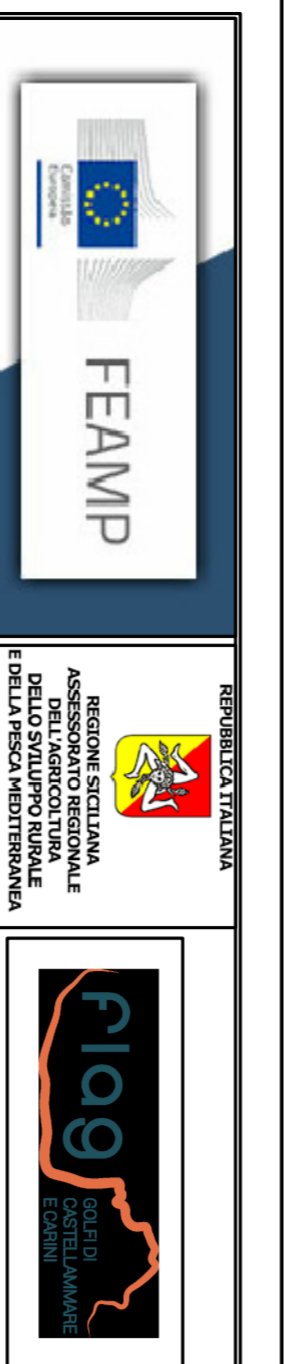
Particolare rampa



Planimetria progetto scala 1:100



Progetto esecutivo per i lavori di riqualificazione dell'area portuale del Comune di Tursi, nell'attuazione del PAL "GOLFI DI CASTELLAMMARE E CARINI" Asse 4 Misura 4.1 FEAMP - Assessorato Regionale dell'Agricoltura dello sviluppo rurale e della pesca mediterranea- Dipartimento Regionale degli interventi per la pesca. A.1.3



VISTI

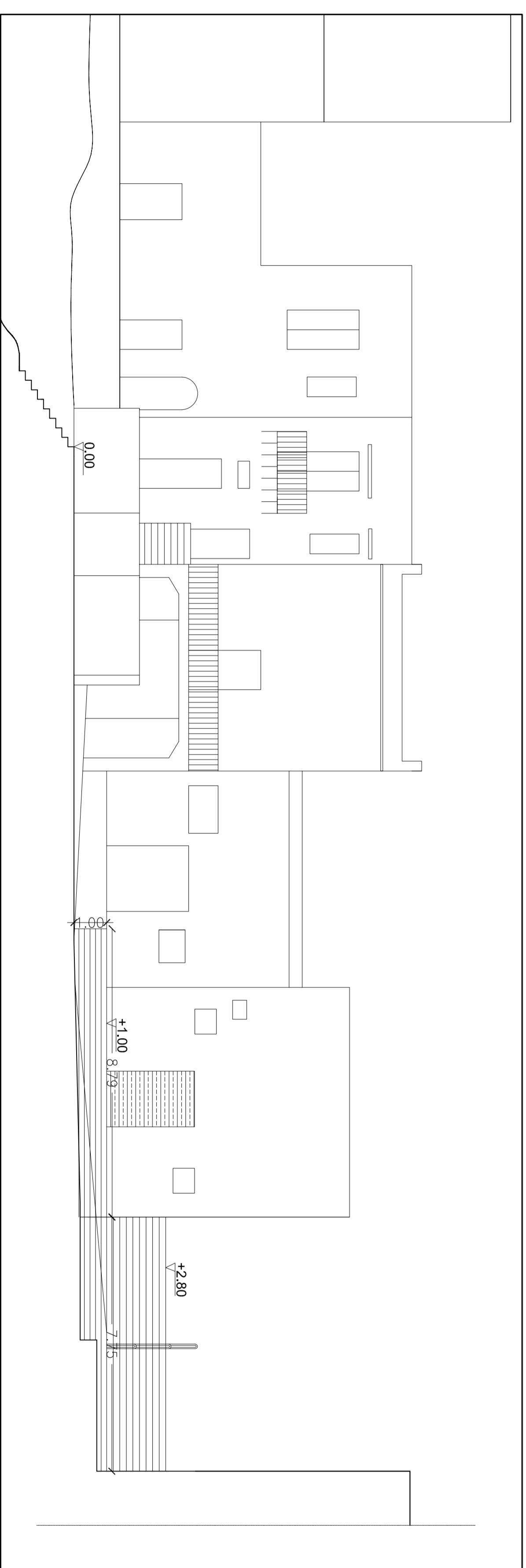
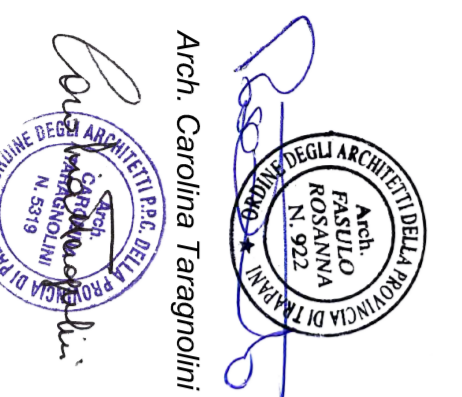
Elenco Elaborati architettonici:

- Tav. A1 - Relazione tecnica
- Tav. A1 bis- Relazione paesaggistica
- Tav. A2 - Inquadramento planimetrico e stato di fatto
- Tav. A3- Planimetria di progetto
- Tav. A4 - Compilo metrico
- Tav. A5 - Elenco prezzi
- Tav. A6 - Analisi prezzi
- Tav. A7 - Quadro economico
- Tav. A8 - Incidenza sicurezza
- Tav. A9 - Compilo metrico costi sicurezza speciali
- Tav. A10 - Cronoprogramma dei lavori
- Tav. A11 - Capitolato Speciale d'Appalto
- Tav. A12 - Piano di Sicurezza
- Tav. A13 - Piano di manutenzione dell'opera

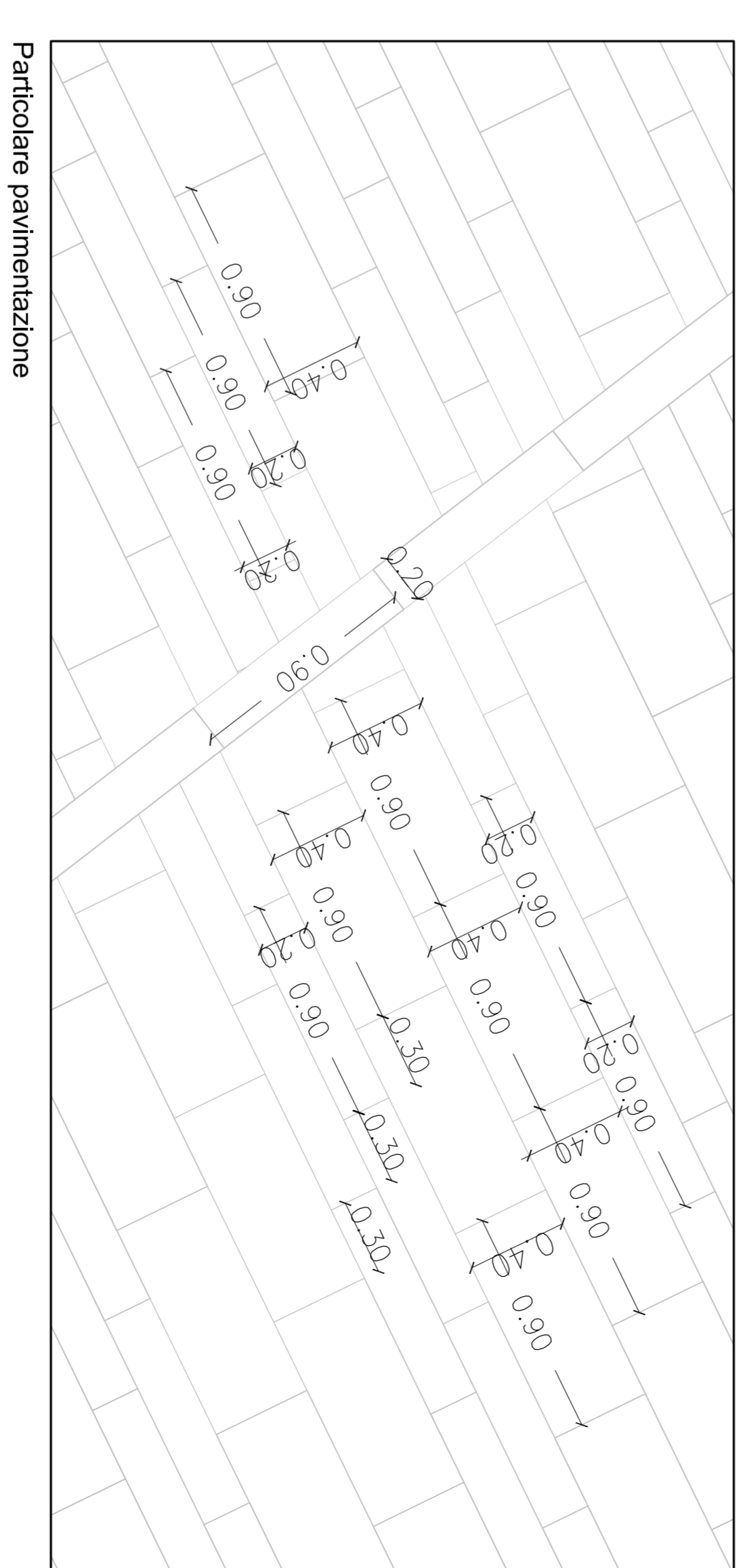
I tecnici incaricati:

Arch. Rosanna Fasulo

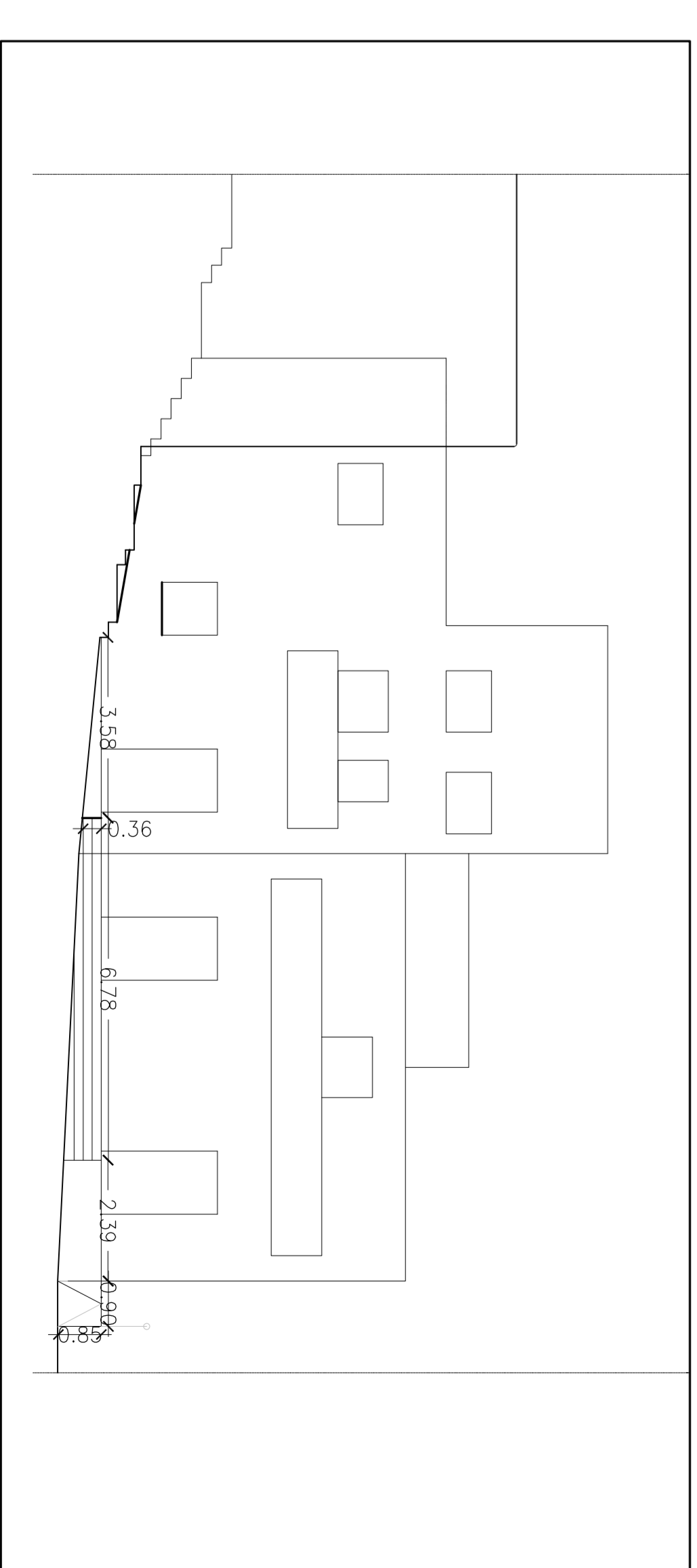
Arch. Carlina Taragnolini



Sezione A-A



Particolare pavimentazione



Sezione B-B